



## Χαιρετισμός Προέδρου

Χρόνια τώρα η Κρητική Εστία, με τη λειτουργία της, βοήθησε με διάφορους τρόπους τους νέους φοιτητές κατά τη διάρκεια των σπουδών τους. Στήριξε πολλούς άπορους φοιτητές, που σήμερα είναι επιτυχημένοι επιστήμονες, επιχειρηματίες, καταξιωμένα

στελέχη όλων των πολιτικό-κοινωνικό-οικονομικών κλάδων, στην Ελλάδα και στο εξωτερικό. Είναι κατά γενική τους ομολογία, ο ακρογωνιαίος λίθος της φοιτητικής τους ζωής.

Καθώς στην Ελλάδα βιώνουμε νέα οικονομικοκοινωνικά δεδομένα με περισσότερες δυσκολίες για τον καθένα μας, ο ρόλος της Κρητικής Εστίας, ως αρωγός σε άπορους φοιτητές, εκ των πραγμάτων αναβαθμίζεται και γίνεται ουσιαστικότερος. Είναι σημαντικό, ειδικά στην κρίση αξιών που περνά ο τόπος μας, να στηρίζουμε με κάθε τρόπο τη μόρφωση και την καλλιέργεια των νέων μας.

Το φιλόξενο οργανωμένο περιβάλλον της Κρητικής Εστίας, θα αποτελέσει το δεύτερο σπίτι, τόσο για τους φοιτητές που ήδη διαμένουν στα δύο οικοτροφεία, όσο και για τους νέους πρωτοετείς φοιτητές, που θα έρθουν στην Αττική για να σπουδάσουν, μακριά από το οικογενειακό τους περιβάλλον.

Εμπρακτική απόδειξη όλων των παραπάνω, είναι οι εξαιρετικά υψηλού επιπέδου υπηρεσίες μας, η άρτια υλικοτεχνική μας υποδομή, μα πάνω απ όλα το ανθρώπινο και οικογενειακό κλίμα που δημιουργούμε όλοι εμείς που έχουμε συστρατευθεί γύρω από την Κρητική Εστία, για να μπορέσει το Ίδρυμα να αντεπεξέλθει στις δυσκολίες των καιρών και να συνεχίσει να προσφέρει σταθερά τις υπηρεσίες του.

Φίλοι και φίλες, είμαστε εδώ έτοιμοι όλοι, διοίκηση, διεύθυνση, προσωπικό, συνεργάτες, φίλοι, υποστηρικτές, σύλλογοι και σωματεία, επώνυμοι και ανώνυμοι Κρητικοί (και μη Κρητικοί), για να προσφέρουμε ποικιλότροπα και άοκνα τις υπηρεσίες μας, για να λειτουργήσει η Κρητική Εστία σε δύσκολους καιρούς, και ο φοιτητής - ή φοιτήτρια να ολοκληρώσουν τον κύκλο σπουδών που έχουν επιλέξει απερίσπαστα.

Ελάτε να γνωριστούμε.  
Για το Δ.Σ της ΚΡΗΤΙΚΗΣ ΕΣΤΙΑΣ  
Ο ΠΡΟΕΔΡΟΣ:  
Χαράλαμπος Π. Σαλβαράκης

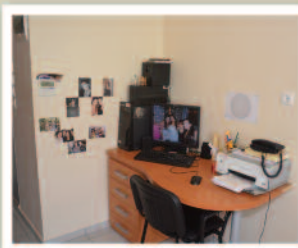
## Η Ιστορία μας

Το Πνευματικό Ίδρυμα «ΚΡΗΤΙΚΗ ΕΣΤΙΑ» ιδρύθηκε το 1963. Το πρώτο οικοτροφείο του Ιδρύματος, στην οδό Στράβωνος 12, στην Αθήνα, ολοκληρώθηκε και λειτούργησε το 1970.

Στην πορεία το Ίδρυμα κατασκεύασε και δεύτερο οικοτροφείο, στην οδό Εριφύλης 21, το οποίο τέθηκε σε λειτουργία το 1999

## Λειτουργίες Οικοτροφείων

Θεμελιώδης σκοπός της Κρητικής Εστίας είναι να παρέχει στέγη και τροφή σε άπορους φοιτητές και σπουδαστές κυρίως Κρητικής καταγωγής, που καταβάλλουν φιλότιμες προσπάθειες για να μορφωθούν. Σήμερα η Κρητική Εστία διαθέτει φιλόξενα και άνετα δωμάτια για την διαμονή 181 φοιτητών.



Το εστιατόριο για την καθημερινή σίτιση λειτουργεί με προσεγμένο menu, το οποίο έχει διαμορφώσει η διοίκηση με τη συνεργασία των φοιτητών.



Υπάρχουν χώροι αναγνωστηρίων, όπου οι φοιτητές μπορούν να μελετούν απρόσκοπτα. Λειτουργούν οργανωμένη βιβλιοθήκη και εργαστήρια με Computer και Internet

Οι φοιτητές αναπτύσσουν ποικίλες πρόσθετες δραστηριότητες, σε διάφορες ομάδες, όπως κρητικό χορευτικό συγκρότημα, αθλητικές εκδηλώσεις - ποδόσφαιρο. Η θεατρική ομάδα, με την καθοδήγηση καταξιωμένων σκηνοθετών, παρουσιάζει κάθε χρόνο αξιόλογα έργα, καλλιεργώντας το θεατρικό ταλέντο των φοιτητών.



## Πρωτοβουλίες, Εκδηλώσεις Πολιτισμού

Πολιτιστικές εκδηλώσεις με αρωγό την Κρητική Εστία, πραγματοποιούνται είτε στο χώρο του αμφιθέατρου είτε σε άλλους χώρους στην Αθήνα, στην επαρχία και στην Κρήτη



Παρέχονται υποτροφίες, βραβεία και σεμινάρια σε αριστούχους φοιτητές για την ολοκλήρωση των σπουδών τους.



## Χορηγοί Ευεργέτες Υποστηρικτές

Το ιδιαίτερο χαρακτηριστικό στην κατασκευή και λειτουργία των δύο οικοτροφείων, είναι ότι οι πόροι προέρχονται κυρίως από δωρεές επιφανών και ανώνυμων Κρητικών, και από κρατικές ενισχύσεις. Από ιδρύσεως της Κρητικής Εστίας, το 1963 μέχρι σήμερα, περίπου 4.000 φοιτητές, κυρίως άπορων οικογενειών, φιλοξενήθηκαν και απέκτησαν πανεπιστημιακή μόρφωση, βασισμένοι στη λειτουργία της Κρητικής Εστίας, που στάθηκε πνευματικός και κοινωνικός αρωγός τους. Νέοι φοιτητές, μακριά από τα πατρικά σπιτία τους στην Κρήτη, βρήκαν στην μεγάλη πόλη της Αθήνας, ένα φιλόξενο περιβάλλον.

## Γιατί να έρθω στην Κρητική Εστία

Η Κρητική Εστία αποτελεί το δεύτερο σπίτι του φοιτητή. Σε ένα φιλόξενο περιβάλλον, μπορεί ο φοιτητής να βασιστεί, ότι θα έχει μακριά από το πατρικό σπίτι του και την οικογένειά του, την απαραίτητη αρωγή για να ξεκινήσει τη νέα φοιτητική σταδιοδρομία του.



## Πώς να γραφτώ στην Κρητική Εστία

Η διαδικασία εγγραφής είναι απλή. Υποβάλλετε αίτηση εγγραφής συνοδευόμενη με ορισμένα απαραίτητα δικαιολογητικά. Η αίτηση εγγραφής στην Κρητική Εστία υπάρχει διαθέσιμη στην ιστοσελίδα μας στο Internet στη διεύθυνση [www.kritikiestia.gr](http://www.kritikiestia.gr). Εκεί υπάρχουν επίσης ο κανονισμός λειτουργίας και όλα τα απαραίτητα δικαιολογητικά που χρειάζονται. Επίσης τηλεφωνικά παρέχονται πληροφορίες από τη γραμματεία του Ιδρύματος στο τηλέφωνο 210-72 13 321. Όλο το Διοικητικό Συμβούλιο είναι στη διάθεσή σας για οποιαδήποτε σχετική πληροφορία. Τέλος στο ίδιο το Ιδρυμα, από τη γραμματεία, μπορείτε να προμηθευτείτε το έντυπο της αίτησης.

ΠΝΕΥΜΑΤΙΚΟ ΙΔΡΥΜΑ «ΚΡΗΤΙΚΗ ΕΣΤΙΑ»  
Στράβωνος 12,  
116 34, Παγκράτι, Αθήνα  
Τηλ.: 210 72 13 321 - Fax: 210 72 39 149  
e mail [info@kritikiestia.gr](mailto:info@kritikiestia.gr)  
[www.kritikiestia.gr](http://www.kritikiestia.gr)



Στράβωνος 12,  
116 34, Παγκράτι, Αθήνα  
Τηλ.: 210 72 13 321  
Fax: 210 72 39 149  
e mail [info@kritikiestia.gr](mailto:info@kritikiestia.gr)  
[www.kritikiestia.gr](http://www.kritikiestia.gr)